

# Coro de pajes

(El rey que rabió)

R. Chapi



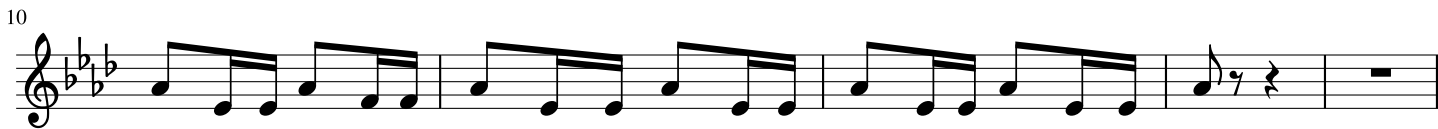
¡Com-pa-ñe - ros ve - nid! ¡Com-pa-ñe - ros lle - gad! ¿Qué ha/o-cu - rri - do? ¡De -



cid! ¿Qué su - ce - de? ¡Con - tad! Lo que pa - sa no sé yo no sé que/o-cu -



rrió pe-ro/el más tor - pe vé qué/al-go gra - ve pa - só. Com-pa-ñe - ros ve -



nid. Com-pa-ñe - ros lle - gad. ¿que ha/ocurri - do? De - cid. ¿Qué su-ce - de? Con - tad.



El reyno/está/en pa - la - cio seis dí - as há. Seis dí - as  
za - ba/a a - ma - ne - cer. A/a - ma - ne -



ha. Seis dí - as há. No sé por-qué su/au - sen - cia se/o cul - ta -  
cer. A/a - ma - ne - cer. Los que ma - dru - gan mu - cho pu - die - ron



rá. ¿Por-qué se/o-cul - ta - rá? ¿Por-que se/o-cul - ta - rá? A - fir - ma/el in - ten -  
ver. ¿Pues que pu - die - ron ver? ¿Pues que pu - die - ron ver Muy mis - te - rio - sa -



den - te sin a - pren - sion que/está/el rey des - can - san - do de su/ex - cur -  
men - te lle - gar a - quí tres hom - bres con - du - cien - do/un pe - rro a -




sión y/a to - dos nos pa - re - ce muy sin - gu - lar que lle - ve tan - tos  
sí, los ta - les hom - bres e - ran un la - bra - dor, el ge - ne - ral y/el

36



di - as sin des - can - sar. Lo cier-to/esque/al Mo - nar - ca no se le  
no - ble go - ber - na - dor. En un cuar - to me tie - ron al pe - rro/a -

39



vé y que no sa - be na - die a dón. - de fue. Se  
quel y/el pro - to - me - di - ca - to es - tá con él. ¿A

43




di - ce que/el a - mor es cau - sa prin - ci - pal de que no/este/el se - ñor en el pa -  
qué tan - to doc - tor pa - ra/e - se/i - rra - cio - nal? ¿Que/in - di - cae - se te - mor? Por - que mis -

46



la - cio real, más es - to/es un e - rror pues fue - ra/en ca - so tal sin  
te - rio tal? Y/es ra - ro si se - ñor que ven - ga/e - se/a - ni - mal con

49



el go - ber - na - dor y sin el ge - ne - ral. Se di - ce que/el a - mor es cau - sa  
el go - ber - na - dor y con el ge - ne - ral. ¿A qué tan - to doc - tor pa - ra/e - se/i -

52



prin - ci - pal de que no/es te/el se ñor en el pa - la - cio real. Más  
rra - cio - nal? ¿Que/in - di - ca/e - se te - mor? ¿Por que mis - te - rio tal? y/es

55



es - to/es un e - rror pues fue - ra/en ca - so tal sin el go - ber - na - dor y sin el  
ra - ro si se - ñor que ven - ga/e - se/a - ni - mal con el go - ber - na - dor y con el

58



ge - ne - ral. Hoy cuan - do co - men - ge - ne - ral Y/es ra - ro si se - ñor que

62



ven - ga/e - se/a - ni - mal con el go - ber - na - dor y con el ge - ne - ra - a - al